

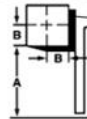
Tabla 1

YSTER LIFT TRUCK MODEL
Serie Nro D019D01832S

Peso autoelevador	17146	kg
Inclinación atrás	12	grados
Tamaño neumáticos	11.00-20.14	PLY frente
	11.00-20.14	PLY atrás
Presión inflado	100	PSI frente
	100	PSI atrás
Ancho	2.28	m

CAPACIDAD NOMINAL CON MASTIL VERTICAL Y EQUIPADO COMO SE MUESTRA

Altura de la carga "A"	4650	mm
Carga máxima al centro de carga "B"		
12383	kg	610 mm
10296	kg	915 mm
8800	kg	1220 mm



388219.2

Tabla 2

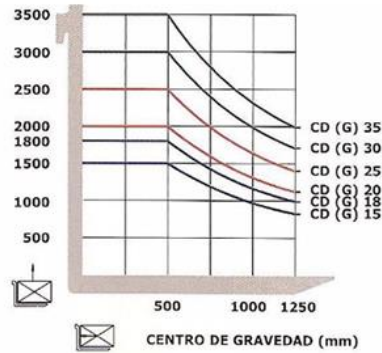


Tabla 3

